

REALGEN - BIO CELL ISOLATION KIT



睿杰生物 - 磁珠分选试剂盒

REALGEN-BIO

可免费申请试用装和上门实验服务

WHY CHOOSE REALGEN-BIO CELL ISOLATION KIT

为什么选择睿杰细胞分选

- ✔ **高纯度 & 高活性** - 纯度 $\geq 95\%$, 活性 $\geq 99\%$, 细胞功能完好如初!
- ✔ **灵活双选** - 阴选法去除杂质, 阳选法精准富集, 满足人源、鼠源多种需求!
- ✔ **无柱操作** - 磁吸分离一步到位, 省时省力更省心!

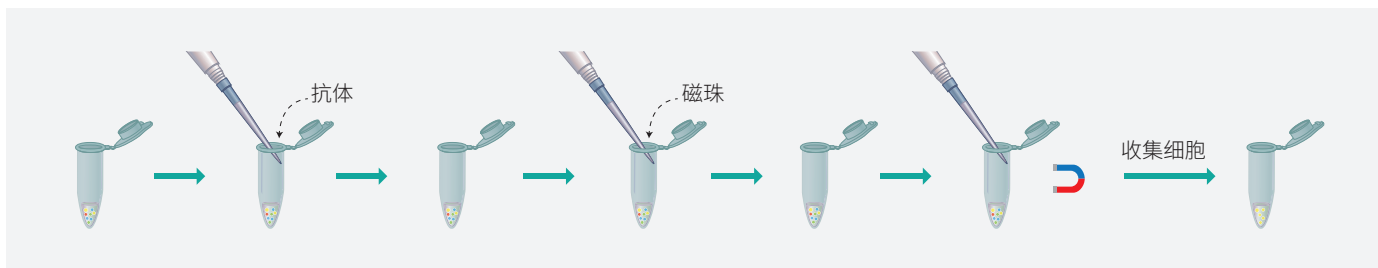


CORE TECHNOLOGY HIGHLIGHTS

核心技术亮点

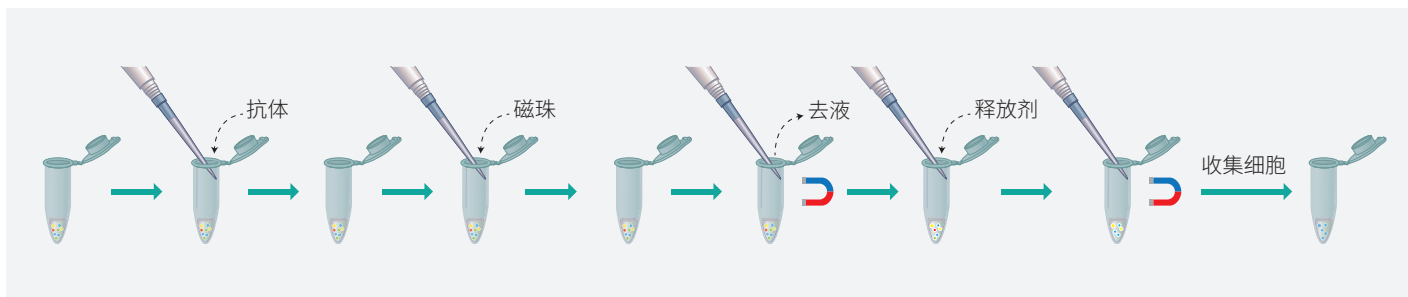
▶ 阴选法: 去除非目标, 保留高纯度

操作流程: 标记非目的细胞 → 磁吸去除 → 收集纯净目标细胞。



► 阳选法: 精准捕获, 磁珠可解离

操作流程: 标记目标细胞 → 磁吸富集 → 释放磁珠 → 获得无标记细胞。



PROVEN WITH REAL DATA

真实数据说话



► 小鼠CD3+T细胞分选试剂盒 (阴选法)

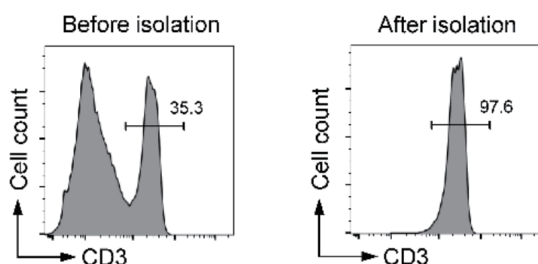


图1.

小鼠CD3+ T细胞分选试剂盒 (阴选法) 分选小鼠脾脏细胞, 流式细胞仪分析图

► 小鼠CD4+细胞分选试剂盒 (阳选法)

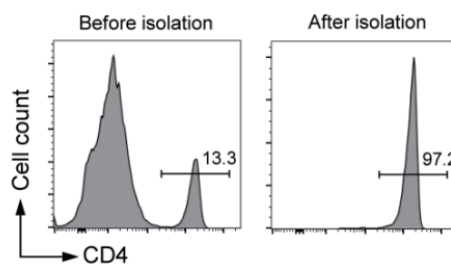


图2.

小鼠CD4+ 细胞分选试剂盒 (阳选法) 分选小鼠脾脏细胞, 流式细胞仪分析图

【总结】分选前后CD3+T细胞纯度分别为35.3%和97.6%

【总结】分选前后CD4+细胞纯度分别为13.3%和97.2%

STAR PRODUCT RECOMMENDATION

明星产品推荐



RG11-901-100	小鼠CD3+ T细胞分选试剂盒 (阴选)	for 1*10 ⁹ cells
RG11-903-100	小鼠CD8+ T细胞分选试剂盒 (阴选)	for 1*10 ⁹ cells
RG11-802-100	小鼠CD4+ 细胞分选试剂盒 (阳选)	for 1*10 ⁹ cells
RG11-701-100	人CD3+ T细胞分选试剂盒 (阴选)	for 1*10 ⁹ cells
RG11-703-100	人CD8+ T细胞分选试剂盒 (阴选)	for 1*10 ⁹ cells

RG11-902-100	小鼠CD4+ T细胞分选试剂盒 (阴选)	for 1*10 ⁹ cells
RG11-904-100	小鼠中性粒细胞分选试剂盒 (阴选法)	for 1*10 ⁹ cells
RG11-803-100	小鼠CD8+ 细胞分选试剂盒 (阳选)	for 1*10 ⁹ cells
RG11-702-100	人CD4+ T细胞分选试剂盒 (阴选)	for 1*10 ⁹ cells
RG11-704-100	人CD34+ 细胞富集试剂盒 (阴选)	for 1*10 ⁹ cells

【注】可免费申请试用装和上门实验服务!

